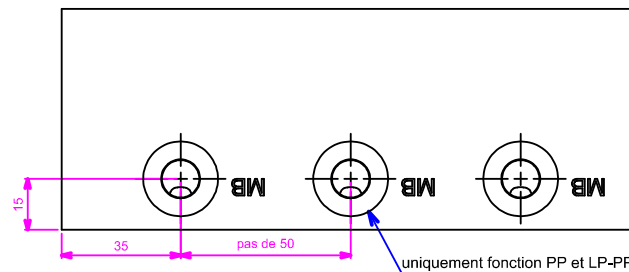
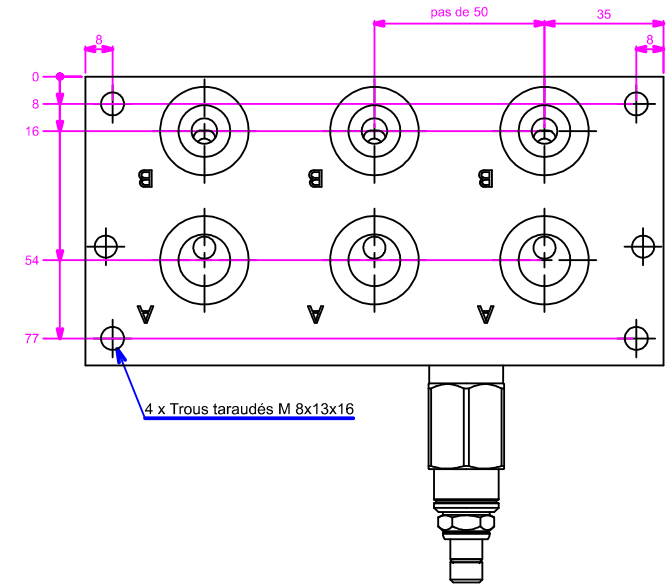
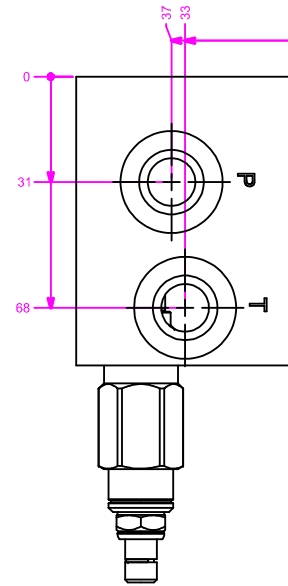
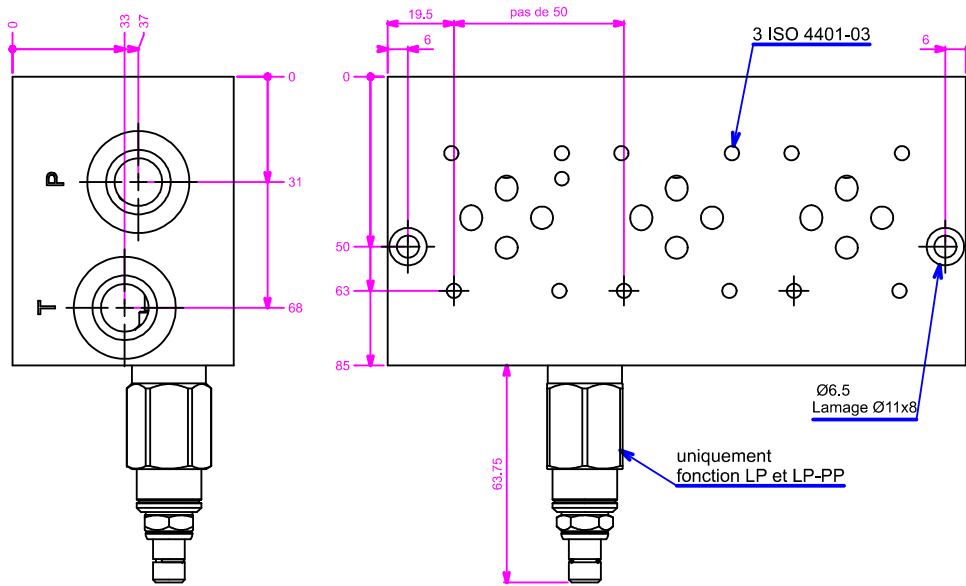
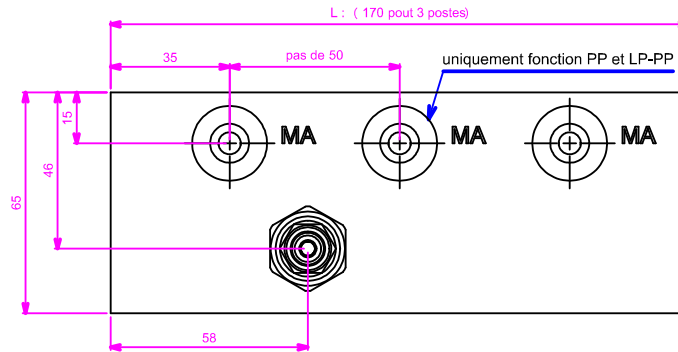


Famille embase NG06 sorties inférieures

- BFMS-INF-03-N (embase simple)
- BFMS-INF-03-LP-N (avec limiteur de pression)
- BFMS-INF-03-PP-N (avec prise pression 1/4G /A et B)
- BFMS-INF-03-LP-PP-N (avec limiteur de pression et prise pression 1/4G /A et B)

N : nombre de postes

Nbr de postes	Longueur (mm)	Aluminium(kg)	Fonte (kg)
1 poste	70	0,85	2,5
1 poste avec LP	90	1,15	3,3
2 postes	120	1,5	4,4
3 postes	170	2,15	6,3
4 postes	220	2,8	8,2
5 postes	270	3,45	10,1
6 postes	320	4,1	12
7 postes	370	4,75	13,9
8 postes	420	5,4	15,8



Les orifices :
 P et T : 1/2G traversants
 A et B : 3/8G
 MA et MB : 1/4G (fonction PP)

Fonction LP :
 limiteur de pression
 réglable de 70 à 315b

Fonte EN GLS 400 phosphatée:350b
 Aluminium 2017 : 210b

Schéma client n° :	Face en contact Ra=1.6
Nomenclature client n° :	Tolérances générales JS 13

Rev.	Objet de la modification :	Date :
Client : HYDRAUMATEC		Format :A2
	Ce plan est notre propriété. Il ne peut être ni communiqué, ni reproduit sans autorisation. HYDRAUMATEC Parc d'Activités de Camagnon 56800 PLOERMEL E-mail:contact@hydraumatec.com Tel:02/97/93/41/59 Fax:02/97/93/47/31	BLOC FORE
		Date : 29/03/2011 Echelle : 1:1
Auteur : MB	N° plan : BFMS-INF-03	Rev
Vérfié par :		